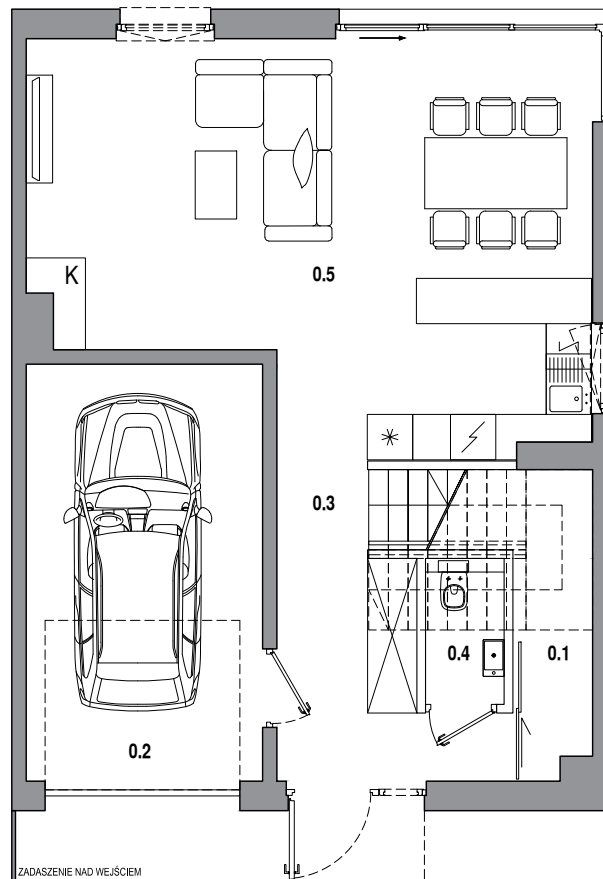
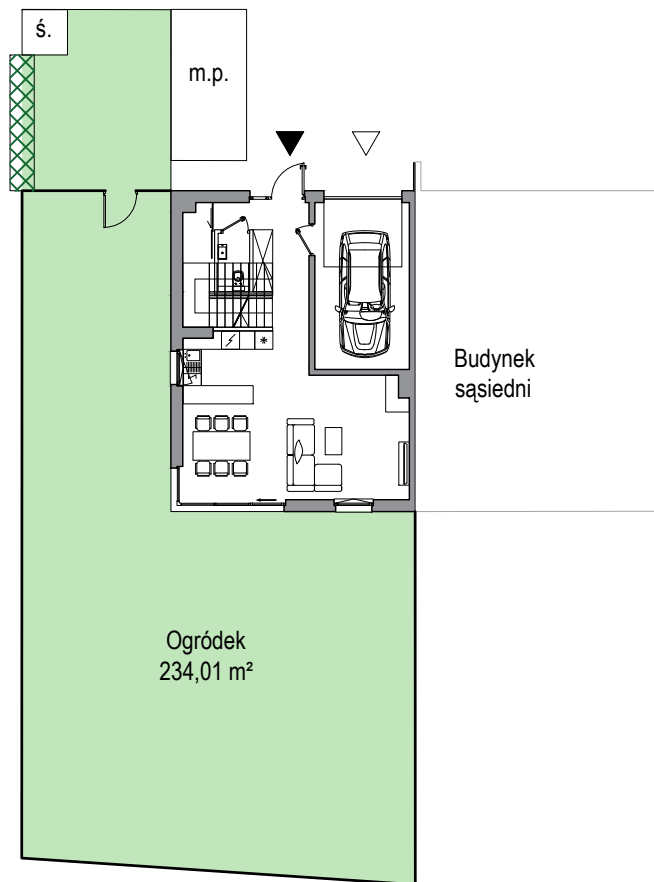


Dom nr 10

powierzchnia użytkowa 125,69 m²	powierzchnia domu 190,23 m²	powierzchnia działki 370 m²	powierzchnia ogrodu 234,01 m²
--	--	--	--


ZESTAWIENIE POWIERZCHNI
PARTER:

0.5	Salon+aneks kuchenny	36,05 m ²
0.1	Pomieszczenie gospodarcze	2,70 m ²
0.2	Garaż	17,00 m ²
0.3	Komunikacja	8,03 m ²
0.4	WC	1,38 m ²

Łącznie parter 65,16 m²


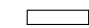
PIĘTRO:

1.3	Sypialnia	11,84 m ²
1.6	Sypialnia	13,08 m ²
1.7	Sypialnia	12,33 m ²
1.4	Łazienka	7,21 m ²
1.5	Łazienka	5,38 m ²
1.1	Komunikacja	5,72 m ²
1.2	Pralnia	4,97 m ²

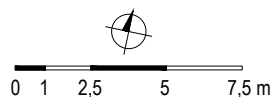
Łącznie piętro 60,53 m²

PODDASZE:

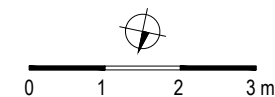
2.1	Poddasze nieużytkowe powierzchnia po podłodze w tym	64,54 m²
2.2	Pomieszczenie gospodarcze	3,71 m ²

-  Ściany konstrukcyjne
-  Ściany działowe - swobodna aranżacja

DZIAŁKA skala 1:250

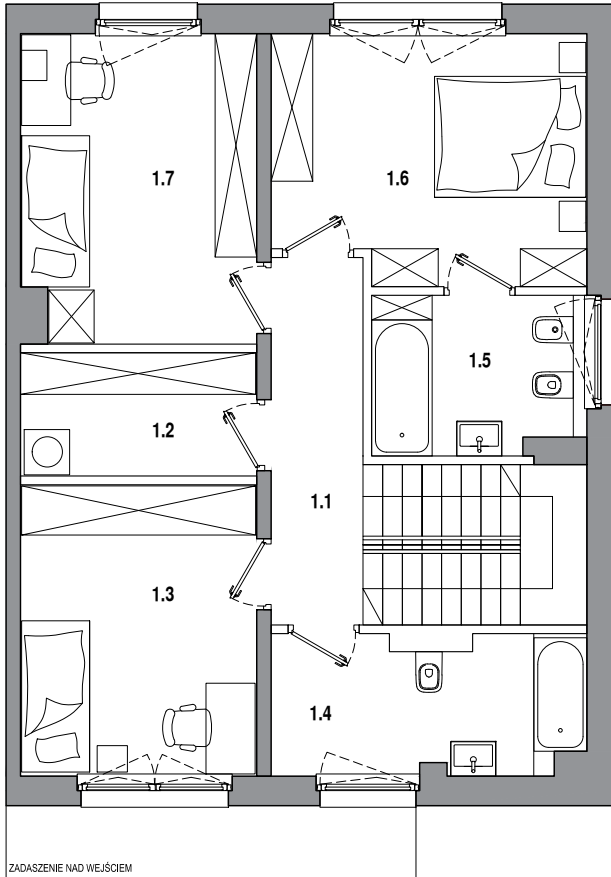


PARTER skala 1:100

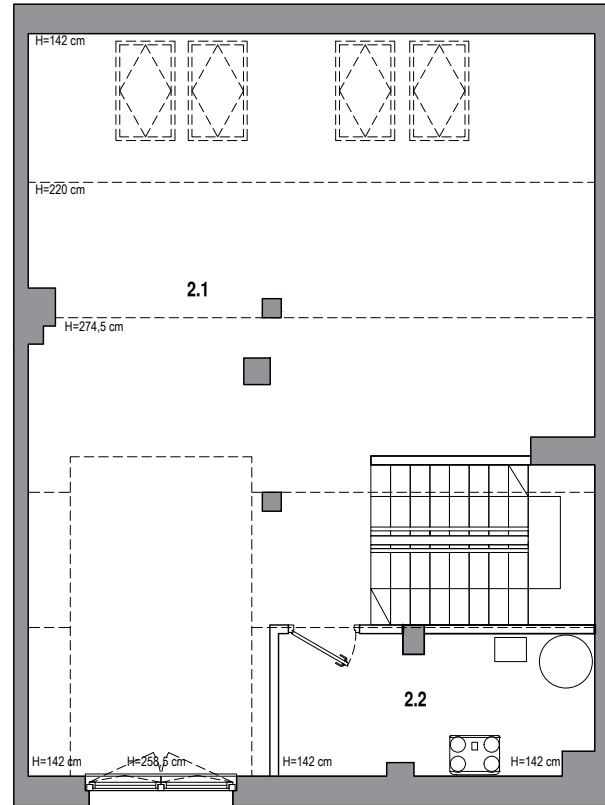
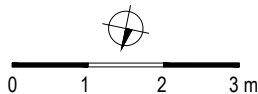


Powierzchnie pomieszczeń wg normy PN-ISO 9836.
Niniejsze materiały mają jedynie charakter poglądowy i służą prezentacji nieruchomości, możliwości wykończenia i aranżacji wnętrz. Niniejsze materiały nie mają charakteru oferty w rozumieniu kodeksu cywilnego i nie stanowią zobowiązania spółki.

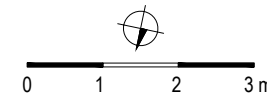
powierzchnia użytkowa 125,69 m²	powierzchnia domu 190,23 m²	powierzchnia działki 370 m²	powierzchnia ogrodu 234,01 m²
--	--	--	--



PIĘTRO skala 1:100



PODDASZE skala 1:100



ZESTAWIENIE POWIERZCHNI

PARTER:

0.5	Salon+aneks kuchenny	36,05 m ²
0.1	Pomieszczenie gospodarcze	2,70 m ²
0.2	Garaż	17,00 m ²
0.3	Komunikacja	8,03 m ²
0.4	WC	1,38 m ²

Łącznie parter 65,16 m²


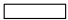
PIĘTRO:

1.3	Sypialnia	11,84 m ²
1.6	Sypialnia	13,08 m ²
1.7	Sypialnia	12,33 m ²
1.4	Łazienka	7,21 m ²
1.5	Łazienka	5,38 m ²
1.1	Komunikacja	5,72 m ²
1.2	Pralnia	4,97 m ²

Łącznie piętro 60,53 m²

PODDASZE:

2.1	Poddasze nieużytkowe powierzchnia po podłodze w tym	64,54 m²
2.2	Pomieszczenie gospodarcze	3,71 m ²

 Ściany konstrukcyjne
 Ściany działowe - swobodna aranżacja

Powierzchnie pomieszczeń wg normy PN-ISO 9836.
Niniejsze materiały mają jedynie charakter poglądowy i służą prezentacji nieruchomości, możliwości wykończenia i aranżacji wnętrz. Niniejsze materiały nie mają charakteru oferty w rozumieniu kodeksu cywilnego i nie stanowią zobowiązania spółki.