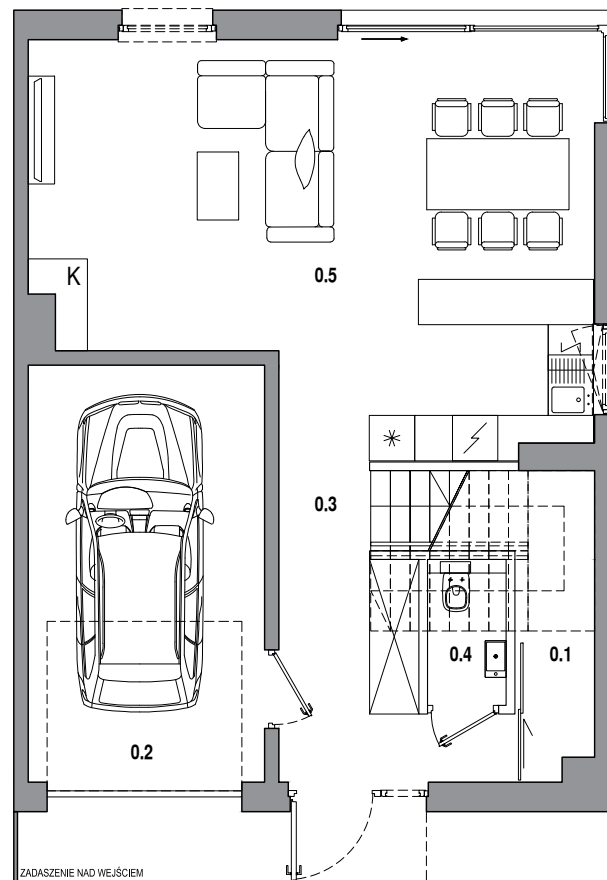
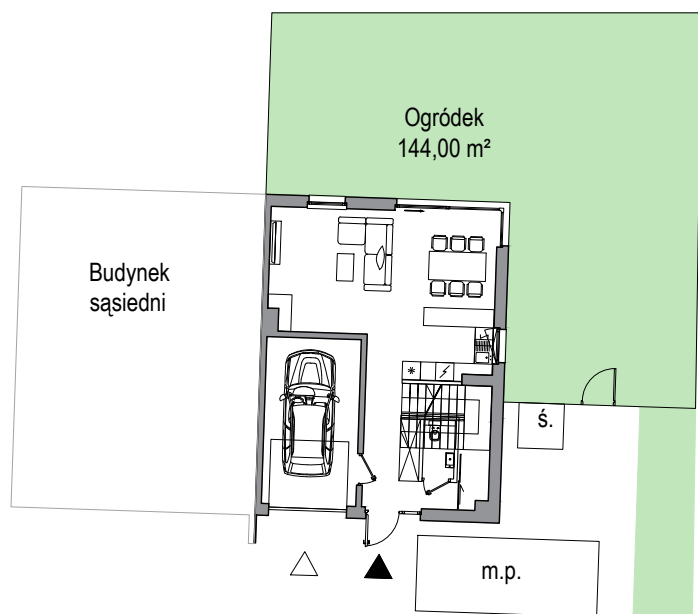


Dom nr 23

powierzchnia użytkowa 125,69 m²	powierzchnia domu 190,23 m²	powierzchnia działki 286 m²	powierzchnia ogrodu 144,00 m²
--	--	--	--


ZESTAWIENIE POWIERZCHNI
PARTER:


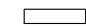
0.5	Salon+aneks kuchenny	36,05 m ²
0.1	Pomieszczenie gospodarcze	2,70 m ²
0.2	Garaż	17,00 m ²
0.3	Komunikacja	8,03 m ²
0.4	WC	1,38 m ²

Łącznie parter 65,16 m²
PIĘTRO:

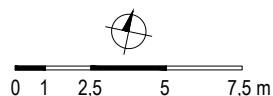
1.3	Sypialnia	11,84 m ²
1.6	Sypialnia	13,08 m ²
1.7	Sypialnia	12,33 m ²
1.4	Łazienka	7,21 m ²
1.5	Łazienka	5,38 m ²
1.1	Komunikacja	5,72 m ²
1.2	Pralnia	4,97 m ²

Łącznie piętro 60,53 m²
PODDASZE:

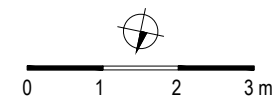
2.1	Poddasze nieużytkowe powierzchnia po podłodze w tym	64,54 m ²
2.2	Pomieszczenie gospodarcze	3,71 m ²

 Ściany konstrukcyjne
 Ściany działowe - swobodna aranżacja

DZIAŁKA skala 1:250



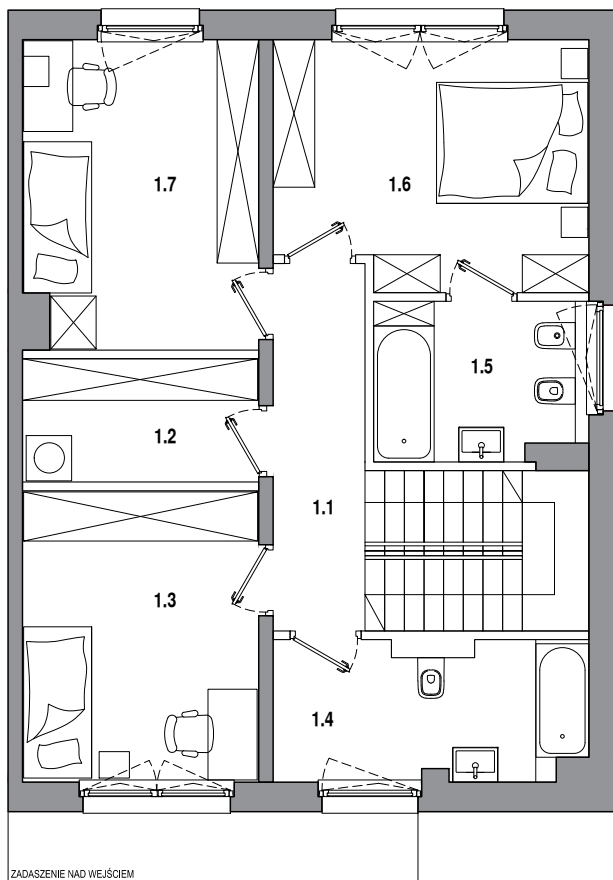
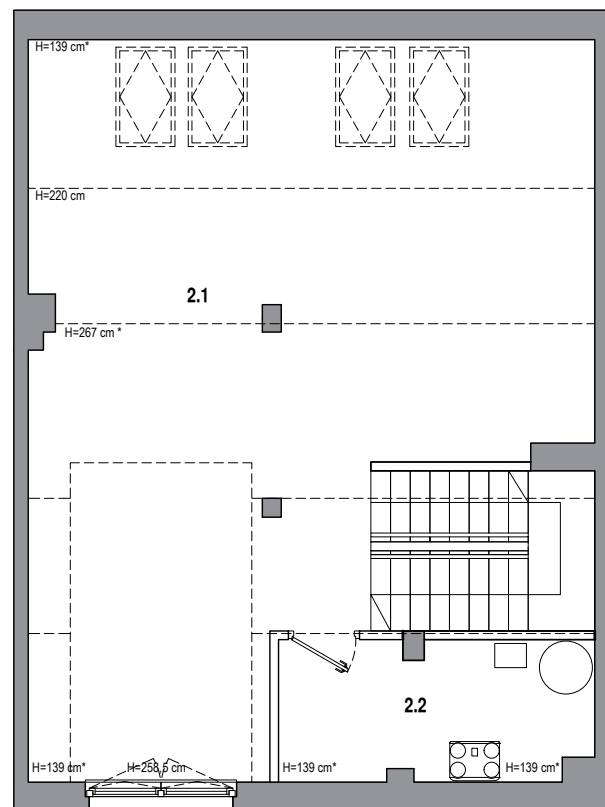
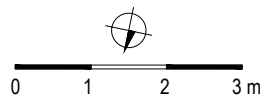
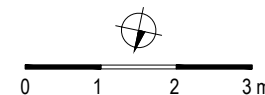
PARTER skala 1:100



Powierzchnie pomieszczeń wg normy PN-ISO 9836.
 Niniejsze materiały mają jedynie charakter poglądowy i służą prezentacji nieruchomości, możliwości wykończenia i aranżacji wnętrz. Niniejsze materiały nie mają charakteru oferty w rozumieniu kodeksu cywilnego i nie stanowią zobowiązania spółki.

Dom nr 23

powierzchnia użytkowa 125,69 m²	powierzchnia domu 190,23 m²	powierzchnia działki 286 m²	powierzchnia ogrodu 153,18 m²
--	--	--	--


PIĘTRO skala 1:100

PODDASZE skala 1:100

ZESTAWIENIE POWIERZCHNI
PARTER:

0.5	Salon+aneks kuchenny	36,05 m ²
0.1	Pomieszczenie gospodarcze	2,70 m ²
0.2	Garaż	17,00 m ²
0.3	Komunikacja	8,03 m ²
0.4	WC	1,38 m ²



Łącznie parter **65,16 m²**
PIĘTRO:

1.3	Sypialnia	11,84 m ²
1.6	Sypialnia	13,08 m ²
1.7	Sypialnia	12,33 m ²
1.4	Łazienka	7,21 m ²
1.5	Łazienka	5,38 m ²
1.1	Komunikacja	5,72 m ²
1.2	Pralnia	4,97 m ²

Łącznie piętro **60,53 m²**
PODDASZE:

2.1	Poddasze nieużytkowe powierzchnia po podłodze w tym	64,54 m²
2.2	Pomieszczenie gospodarcze	3,71 m ²

* poddasze nieużytkowe:
wartości przybliżone

 Ściany konstrukcyjne
 Ściany działowe - swobodna aranżacja

Powierzchnie pomieszczeń wg normy PN-ISO 9836.
Niniejsze materiały mają jedynie charakter poglądowy i służą prezentacji nieruchomości, możliwości wykończenia i aranżacji wnętrz. Niniejsze materiały nie mają charakteru oferty w rozumieniu kodeksu cywilnego i nie stanowią zobowiązania spółki.

*** WIZUALIZACJA PRZYKŁADOWEJ
ARANŻACJI PODDASZA - DO WYKONANIA WE
WŁASNYM ZAKRESIE**



PODDASZE POSIADA:
*** 5 OKIEN:**
- 4 OKNA DACHOWE
- 1 OKNO PEŁNE LUKARNOWE
*** WSZYSTKIE MEDIA SĄ WYPROWADZONE**
*** SCHODY BETONOWE**

*** WIZUALIZACJA PRZYKŁADOWEJ
ARANŻACJI PODDASZA - DO WYKONANIA WE
WŁASNYM ZAKRESIE**



PODDASZE POSIADA:

*** 5 OKIEN:**

- 4 OKNA DACHOWE

- 1 OKNO PEŁNE LUKARNOWE

*** WSZYSTKIE MEDIA SĄ WYPROWADZONE**

*** SCHODY BETONOWE**

*** WIZUALIZACJA PRZYKŁADOWEJ
ARANŻACJI PODDASZA - DO WYKONANIA WE
WŁASNYM ZAKRESIE**



PODDASZE POSIADA:

*** 5 OKIEN:**

- 4 OKNA DACHOWE

- 1 OKNO PEŁNE LUKARNOWE

*** WSZYSTKIE MEDIA SĄ WYPROWADZONE**

*** SCHODY BETONOWE**

OSIEDLE



PARK BORKÓW

WYGODNY I NOWOCZESNY DOM DLA TWOJEJ RODZINY

Zapraszamy na prezentację domu!

Zadzwoń i umów dogodny termin.



506 836 833



sprzedaz@parkborkow.pl

UL. TRAKT LUBELSKI 150